

中央研究院 公用動物設施

動物房新棟屋頂層水洗機及排風機更新

中華民國 114 年 4 月

(業主代表)

泓發空調技師事務所
(設計單位代表)

圖 號	圖 名
AC-A01	圖號索引
AC-A02	圖例說明
AC-A03	規範表
AC-A04	屋頂層水洗機及附屬風機配置圖
AC-D01	既有風管系統流程圖(一)
AC-D02	既有風管系統流程圖(二)

圖 號	圖 名
AC-G01	施工大樣圖(一)

圖 號

圖 名

圖 例

圖 例

圖 例

圖 例

圖 例



[illegible]

圖例說明

DATE	REVISED BY NO.
DATE	REVISED SHEET NO.
AO2 AC	

SCLAE:NO

既有水洗機系統規範表

測定項目 測定 NO.	基準 (JIS)	処理装置 (TREATMENT SYSTEM)					測定 場所	測定 時期	
		処理装置 種類	処理装置 容量	処理装置 稼働率	処理装置 稼働率	処理装置 稼働率			
ACS-1	4500	V	—	—	—	—	HP	1/2	RF
ACS-2	1200	V	—	—	—	—	HP	1/4	RF
ACS-3	6000	V	V	—	—	—	1	<2.5	RF

1. 德國SiUS304 鋼板、水垢剝離之排水口及排水口之密封裝置等器具
2. 水垢剝離裝置材料/ 原料/ 排水剝離器/ 剝離器材料/ 水垢剝離/ 剝離能力/ 剝離之時間及剝離之次數等由本公司決定
3. 水垢剝離裝置之材料、原料及排水剝離器、水垢剝離NO.5um

調整後水洗機系統規範表

調査 年度 NO.	調査 地点 (CHH)	処理施設 (TREATMENT SYSTEM)					処理 能力 (t/d)	処理 場所 LOCATION	備 考 REMARK
		処理 方式	処理 能力 (t/d)	処理 施設 名	処理 施設 所在地	処理 施設 の 種類			
ACS-1	5200	V	V	—	—	—	1/2	RF	
ACS-2	1400	V	V	—	—	—	1/4	RF	
ACS-3	7000	V	V	—	—	—	1	RF	

[illegible]

既有抽送風機規範表

機種 UNIT NO.	数量	説明 (SERVICE & DESCRIPTION)	型式 (TYPE)	質量 (GWH)	静圧 (PA)	馬力 (KW)	電壓 (V- ϕ -V-HZ)	安裝處 LOCATION	備 注 REMARK
EF-1-ESF-1	2	静電集塵機	静電集塵機	4500	1500	5.5	3-280-60	RF	原付機
EF-Q-ESF-9	2	静電集塵機	静電集塵機	1200	1500	1.5	3-280-60	RF	原付機
EF-7-SF-1	2	静電集塵機	静電集塵機	6000	1500	7.5	3-280-60	RF	原付機

1. 按照以風濕性關節炎主要症狀, 肩力測試的順序是坐立, 肩力測試, 臥臥, 分體, 由不實自行改變, 坐立, 臥臥, 分體, 由不實自行改變。
2. 按照以風濕性關節炎主要症狀, 肩力測試的順序是坐立, 肩力測試, 臥臥, 分體, 由不實自行改變, 坐立, 臥臥, 分體, 由不實自行改變。
3. 上述風濕性關節炎主要症狀, 肩力測試的順序是坐立, 肩力測試, 臥臥, 分體, 由不實自行改變, 坐立, 臥臥, 分體, 由不實自行改變。

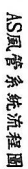
調整後抽送風機規範表(不鏽鋼製)

機種 UNIT NO.	型式 Q-TYPE	商標 (SERVICE & DESCRIPTION)	型式 (TYPE)	馬力 (G.H.P.)	速度 (M.P.H.)	周力 (K.W.)	電壓 (VOLTAGE)	位置 LOCATION	備註 REMARK
ET-1, ESR-1	2	PROPELLER	PROPELLER	9200	1500	5.5	3-380-60	RF	PROPELLER
ET-2, ESR-2	2	PROPELLER	PROPELLER	1500	1500	1.5	3-380-80	RF	PROPELLER
ET-3, ESR-3	2	PROPELLER	PROPELLER	7000	1500	7.5	3-380-60	RF	PROPELLER

1. 按照以质量为核心的生产管理模式, 是力能达国际的主要生产, 响力能达国际生产管理模式, 由承有自行设计生产管理模式, 由承有自行设计生产管理模式。
2. 按照以质量为核心的生产管理模式, 是力能达国际的主要生产, 响力能达国际生产管理模式, 由承有自行设计生产管理模式, 由承有自行设计生产管理模式。
3. 按照以质量为核心的生产管理模式, 是力能达国际的主要生产, 响力能达国际生产管理模式, 由承有自行设计生产管理模式, 由承有自行设计生产管理模式。

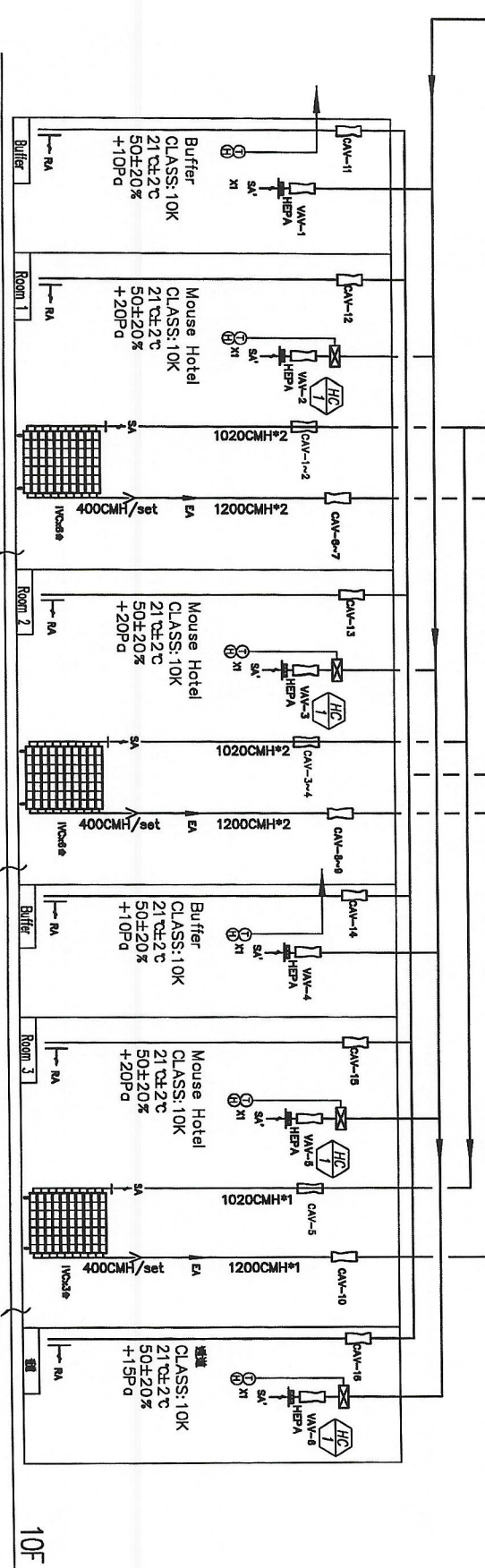
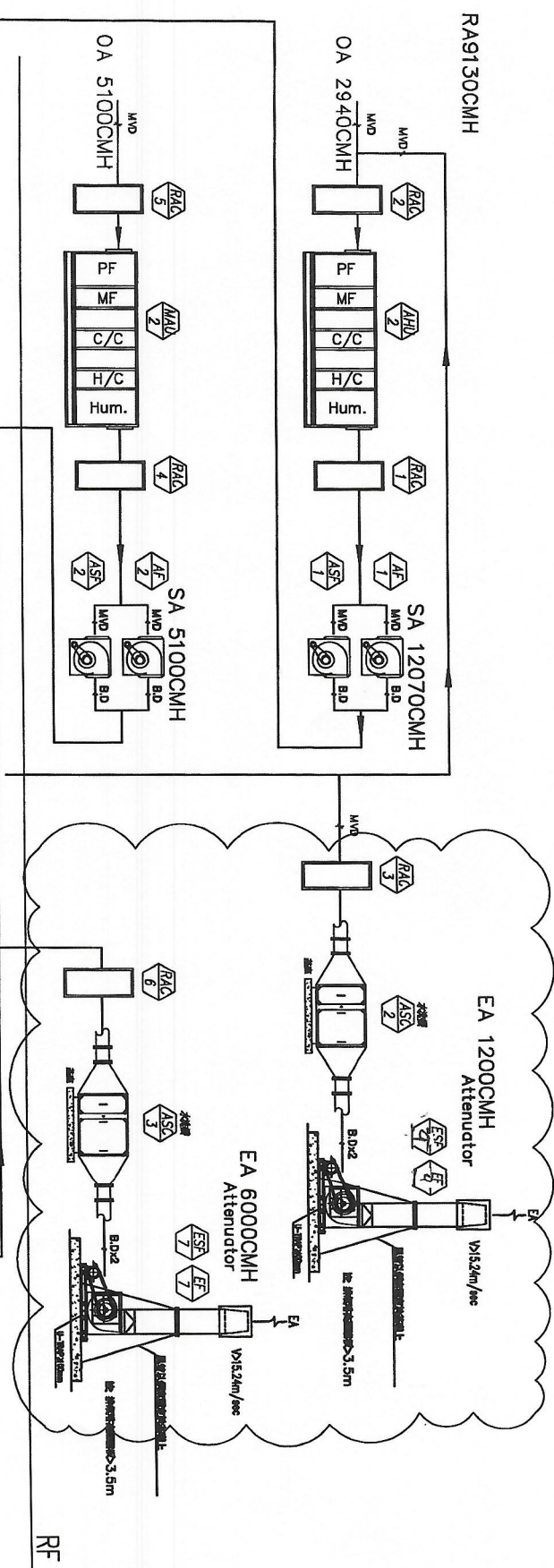
規範表

SCLAE:NO



既有風管系統流程圖(一)

[illegible]



SA: 2040CMH(VC)
EA: 2400CMH(VC)
SA: 2340CMH(LAB)
RA: 1700CMH(LAB)

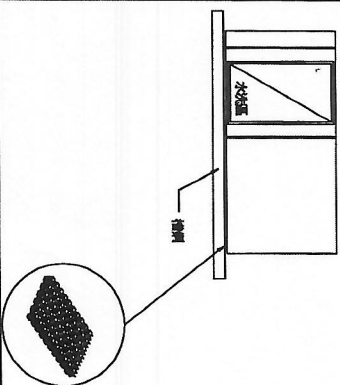
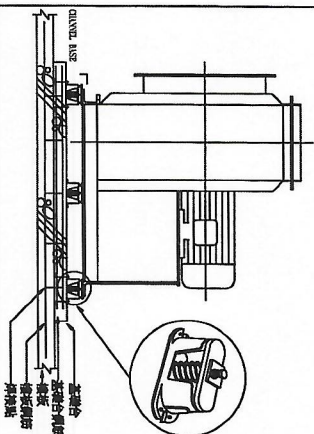
SA: 2040CMH(VC)
EA: 2400CMH(VC)
SA: 2530CMH(LAB)
RA: 1870CMH(LAB)

SA: 2040CMH(VC)
EA: 1200CMH(VC)
SA: 2120CMH(LAB)
RA: 1680CMH(LAB)

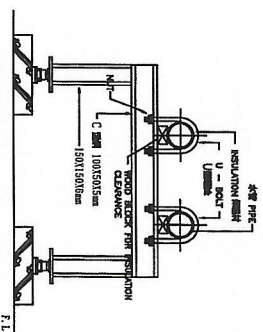
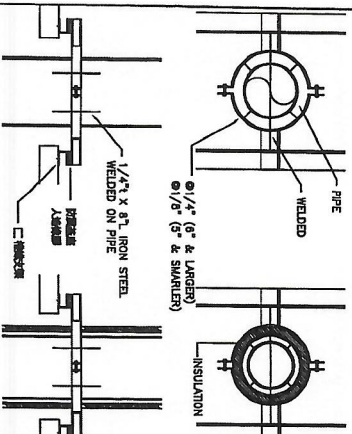
SA: 3940CMH(LAB)
EA: 3940CMH(LAB)
SA: 3940CMH(LAB)
RA: 3940CMH(LAB)

既有風管系統流程圖(二)

圖名: 既有風管系統流程圖(二)		圖號: 002	
設計: 中央研究院		校對: 中央研究院	
繪圖: 中央研究院		審核: 中央研究院	
日期: 2023.10.10		圖例: 1. 2. 3. 4. 5. 6. 7. 8. 9. 10. 11. 12. 13. 14. 15. 16. 17. 18. 19. 20. 21. 22. 23. 24. 25. 26. 27. 28. 29. 30. 31. 32. 33. 34. 35. 36. 37. 38. 39. 40. 41. 42. 43. 44. 45. 46. 47. 48. 49. 50. 51. 52. 53. 54. 55. 56. 57. 58. 59. 60. 61. 62. 63. 64. 65. 66. 67. 68. 69. 70. 71. 72. 73. 74. 75. 76. 77. 78. 79. 80. 81. 82. 83. 84. 85. 86. 87. 88. 89. 90. 91. 92. 93. 94. 95. 96. 97. 98. 99. 100.	

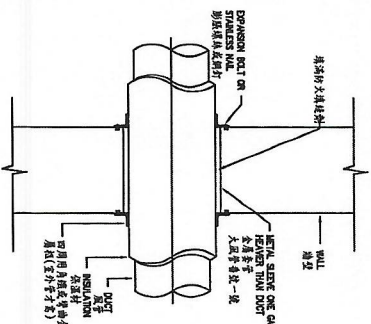
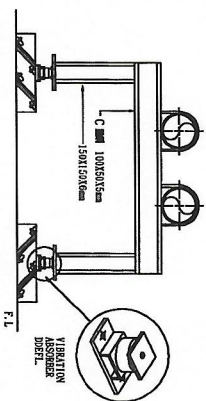
[illegible]

落地型水洗機防震示意圖



NOMINAL PIPE SIZE (mm)	20	25	32	40	50	63	80
WALL-TO-WALL SPACES (m) (ft)	1.8 (6)	2.1 (6.9)	2.5 (8.2)	3.0 (9.8)	3.6 (11.8)	4.3 (14.1)	5.1 (16.7)
NOMINAL PIPE SIZE (mm)	100	125	150	200	250	300	
WALL-TO-WALL SPACES (m) (ft)	1.5 (5)	1.5 (5)	1.5 (5)	2.1 (6.9)	2.4 (7.9)	2.7 (8.9)	3.0 (9.8)

註: 沿管/沿管不得小於 12mm



風管穿牆圖

姓名	性别	年龄	职业	住址	电话	邮编	电子邮箱

[illegible]

10

中央研究院
公用動物設施
動物房折線屋頂層水
洗機及排風機更新

圖名 SKET TYPE
施工大樣圖(一)

比例尺 SCALE	單位 UNIT	繪圖 DRAW BY	設計 DESIGNED BY	校對 CHECK BY

DATE	ISSUE SHEET NO.
日 期	図 紙 番 号
100	100